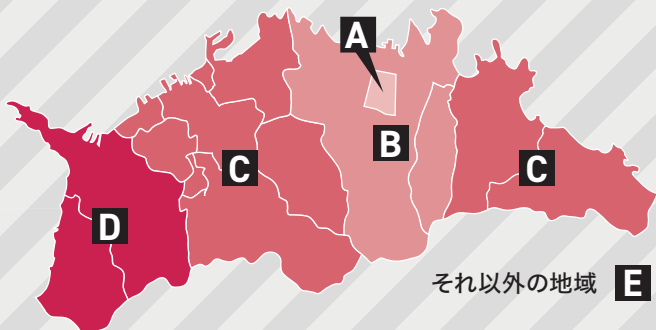


サポートエリア

地域により、サービス料金とは別に以下の交通費をいただきます。



交通費

地域	都度交通費	月額交通費
A 高松市 (高松志度線・新田街道・三木国分寺線・中央/空港通りの内側)	+1,100	+4,400
B 高松市(上記以外)・三木町	+2,200	+8,800
C 綾川町・坂出市・宇多津町・丸亀市・まんのう町・琴平町・多度津町・善通寺市・さぬき市・東かがわ市	+3,300	+13,200
D 三豊市・観音寺市	+4,400	+17,600
E 県内島しょ部・県外	ご相談ください。	

お支払い方法

「出張時その場でのお支払い」「月末締め等の請求書払い」のいずれかをお選び下さい。

現金 PayPay

LINE Pay iCa (Suica等)

iD Apple Pay

その場で

VISA Mastercard

JCB Diners Club DISCOVER

両対応

銀行振込

PayPal

請求書で

※仮想通貨でのお支払いをご希望の際は、ご相談下さい。



STUDIO
tomippe



代表 太田 富英 tomi@tomippe.jp

1982年生まれ、B型、天秤座。

趣味・・・鉄道、道路、地図、カラオケ

好きな○○・・・スビッツ、深津絵里、LINEポコポコ、時刻表、スンドゥブ、犬、子ども全般

苦手な○○・・・玉葱、こわい人、運動

PC得意分野・・・フロント、HTML/CSS、Filemaker



太田 美緒 mio@tomippe.jp

1981年生まれ、O型、蟹座。

趣味・・・旅行、スイーツ巡り、お絵かきロジック、数独、マインスイーパー、バドミントン

好きな○○・・・SMAP、ウッドストック、テレビ

苦手な○○・・・辛いもの、苦いもの、レーズン、虫、花粉

PC得意分野・・・Excel、VBA

お問い合わせはこちら

オフィス 〒761-0303
香川県高松市六条町689-13

ホームページ <https://tomippe.jp/>

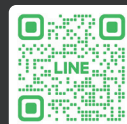
メール info@tomippe.jp
tomi@tomippe.jp
mio@tomippe.jp

電話 090-4506-5291

FAX 087-883-6578



ホームページ



公式LINE
@hyj5981w

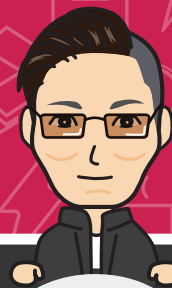
水曜・土曜定休 (その他臨時休業はホームページをご確認ください)

スタジオとみっぺの

と

パンメンテ®・パンセンセ®
サービス

PC・スマホ・タブレットの維持管理・レクチャーに、
お客様のご自宅やお仕事場へとみっぺがまいります。
パソコンに関するあらゆるお悩みに柔軟にお答えします。



SERVICE LINEUP

M パンメンテ

S パンセンセ

W ホームページ

D 印刷デザイン

B データベース

STUDIO
tomippe

2024年9月版
LP2409A

ú æ Ü § â • e™ • ¿ §
ž j • ... ž μ™ ° j Z † | z z™
“ É Í ú æ Ü α x É — ¹ É Ê
°™ œ ´ • A R A Y

コンピューターはインターネットへの接続があたりまえの時代です。用途の多様化には一層拍車がかかり、マニュアルや一斉授業だけで扱えるものとは言えなくなりました。

また、積極的にデジタルライフを楽しむ「ヘビーユーザー」のみならず、パソコンやスマホ普及の波に少々乗り遅れたとお感じの方、仕事上しかたなく使わねばならない方など、関わり方も様々です。あらゆるユーザーの方にとって、近くにいてすぐに聞ける人がいたら・・・。

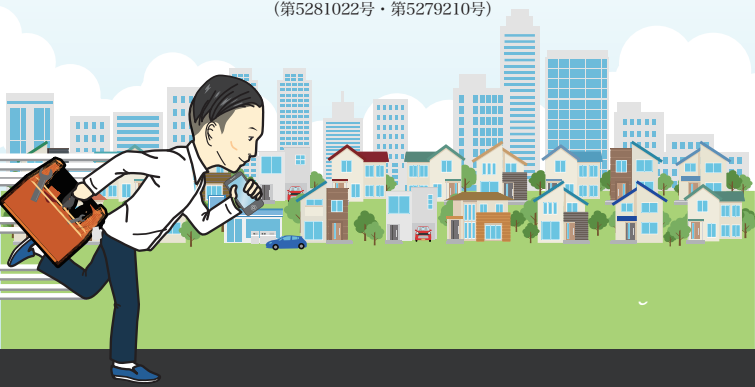
私たちはあくまでユーザー（利用者）の代表として、地域の皆様のIT環境がより充実するお手伝いをすべくサービスを展開しています。

スタジオとみっぺ代表
太田富英

<https://tomippe.jp/>

ホームページに公開されている空き時間にご連絡いただくと、よりつながりやすくなります。

「パソメンテ」「パソセンセ」は、スタジオとみっぺ（太田富英）の登録商標です。（第5281022号・第5279210号）



M

PC/Mac/スマホの出張サポート・保守管理

パソメンテ® サービス

お客様のご自宅や事務所等に訪問し、
コンピューターの維持管理・修理を行います。



ハードウェア
ソフトウェアご購入時



日常の
メンテナンス



活用のお手伝い



システムの
カスタマイズ



不具合発生時



ハードウェア廃棄時

From buy to the end

S

PC/Mac/スマホの個別指導・出張教室

パソセンセ® サービス

コンピューターの操作指導を行い、
お客様ご自身にスキルを身につけていただきます。



端末・システムの
基本操作



文書作成
データ管理



インターネット
コミュニケーション



写真・ビデオ
音楽の管理



ホームページ
の作成



プロユース
デザイン

Your Personal Teacher

🕒 かけつけサポート

都度料金 **3,300** 円/時間 + 都度交通費

ご自宅・オフィスに伺って対応します。トラブル時は問題点の切り分けと対応を迅速に行います。とりあえずお困りの場合、サービスをお試しになりたい方に。

📞 電話・遠隔サポート 📞

都度料金 **3,300** 円/時間

スタジオとみっぺより、電話または遠隔操作でサポートします。ネット接続不良、ケーブルの不具合など、遠隔操作ではサポートしきれない場合は訪問をご提案することがあります。

📅 マンスリーサポートプラン

月額料金 **23,100** 円/月 + 月額交通費

週2時間を基本的に定期的に伺い、パソコンが常に健康な状態をキープできるよう検査・対応します。専属のパソコン係としてご利用ください。

☐ 3台以上のコンピュータが対象になる場合、1,100円/1台1時間をいただきます。

🕒 ピンポイントレクチャー

都度料金 **4,400** 円/時間 + 都度交通費

ご自宅・オフィスに伺って細かな疑問にお答えししたり操作指導をいたします。目の前の疑問を解決したい、臨時教室をやってほしいといった方にオススメです。

📅 マンスリーレクチャープラン

月額料金 **30,800** 円/月 + 月額交通費

週2時間を基本的に定期的に伺い、じっくりレクチャーします。分野によっては宿題もお出しします。知りたい範囲が広範な方、ひとつの分野についてじっくり腰を据えてスキルを身につけたい方にオススメです。

📄 パソセンセ@プラン

月額料金 **2,200** 円/月

LINE オープンチャットのコミュニティ。パソコンやスマホの疑問をいつでも相談できます。とみっぺからの回答はもちろん、会員同士でフォローし、スキルや知識をアップデートしていただきます。

☐ 3名様以上の場合、1,100円/追加1名1時間をいただきます。

クレジットカード決済のみで、解約されない限り継続課金となります。手続きの際、PayPalアカウントをお持ちでない方はご登録いただく必要があります。