


## 対応アプリケーション

 **Filemaker** (Windows, Mac, iOS/スタンドアロン・共有運用)  
<https://store.filemaker.com/>

- ・幅広い環境に対応。iPadで出先からアクセスできます。
- ・複数台から利用する場合は、Server版のご利用をお勧めします。

 **Microsoft Access** (Windows / スタンドアロンのみ)  
<https://products.office.com/ja-jp/access>

- ・既存のExcelデータとの親和性に優れています。
- ・すでにAccessご利用の経験がある場合は速い習得が可能です。

アプリケーションのご購入には、別途費用がかかります。  
 詳しい金額等は、上記の製品Webサイトをご参照ください。

## 交通費

地域	交通費
<b>A</b> 高松市 (高松志度線・高松中央IC筋 三木国分寺線・中央/空港通りの内側)	+1,000
<b>B</b> 高松市(上記以外)・三木町	+2,000
<b>C</b> 綾川町・坂出市・宇多津町・ 丸亀市・まんのう町・琴平町・ 多度津町・善通寺市・ さぬき市・東かがわ市	+3,000
<b>D</b> 三豊市・観音寺市	+4,000
<b>E</b> 県内島しょ部・県外	ご相談ください。

## お支払い方法

直接集金でのお支払い、月末締め等の請求書払いの  
 いずれかをお選び下さい。

現金	  	銀行振込
 PayPay 	  	
その場で	両対応	請求書で

※仮想通貨でのお支払いをご希望の際は、ご相談下さい。



STUDIO  
tomippe



代表 **太田 富英** [tomi@tomippe.jp](mailto:tomi@tomippe.jp)

1982年生まれ、B型、天秤座。  
 趣味・・・鉄道、道路、地図、カラオケ  
 好きな○○・・・スピッツ、深津絵里、LINEポコポコ、時刻表、  
 スンドゥブ、実家の犬(ミュー)、子ども  
 苦手な○○・・・玉葱、こわい人、運動  
 PC得意分野・・・フロント、HTML/CSS、Filemaker



**太田 美緒** [mio@tomippe.jp](mailto:mio@tomippe.jp)

1981年生まれ、O型、蟹座。  
 趣味・・・旅行、スイーツ巡り、お絵かきロジック、数独、  
 マインスイーパー、バドミントン  
 好きな○○・・・SMAP、ウッドストック、テレビ  
 苦手な○○・・・辛いもの、苦いもの、レーズン、虫、花粉  
 PC得意分野・・・Excel、VBA

## お問い合わせはこちら

オフィス 〒761-8073  
 香川県高松市太田下町3031-11-103

ホームページ [https:// tomippe.jp /](https://tomippe.jp/)

メール [info@tomippe.jp](mailto:info@tomippe.jp)  
[tomi@tomippe.jp](mailto:tomi@tomippe.jp)  
[mio@tomippe.jp](mailto:mio@tomippe.jp)

電話 090-4506-5291

FAX 087-883-6578



公式LINE  
[@hyj5981w](https://line.me/tv/hyj5981w)

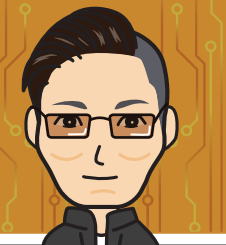
水曜・土曜定休 (その他臨時休業はホームページをご確認ください)

スタジオとみっぺの



## データベースシステム 構築サービス

手書きや Excel から、私だけのカスタムシステムへ。  
 さまざまな事務処理を大幅にビジュアル化、自動化、効率化します。  
 日々のルーティンワークは楽しくサクッと。  
 本当に集中したい仕事に最大限にフォーカスできます。



STUDIO  
tomippe

SERVICE LINEUP

**M** パンメンテ

**S** パンセンセ

**W** ホームページ

**D** 印刷デザイン

**B** データベース

2019年10月版  
 LB1910A

# B データベースシステム構築サービス

## パソコンの利点を最大限に活かし、事務処理を[早く][簡単に][確実に]。

本当に大切な「仕事」に専念しましょう。

中小企業においても、いまだ Excel 等の手作り表計算シートが大量に分散し、統一的、一元的管理とはほど遠い事務処理の環境を頻繁に目にします。

日頃の煩雑な事務処理によって、人や時間のリソースを費やし、最も大事な本体業務を質量ともに低下させてしまっていないでしょうか。

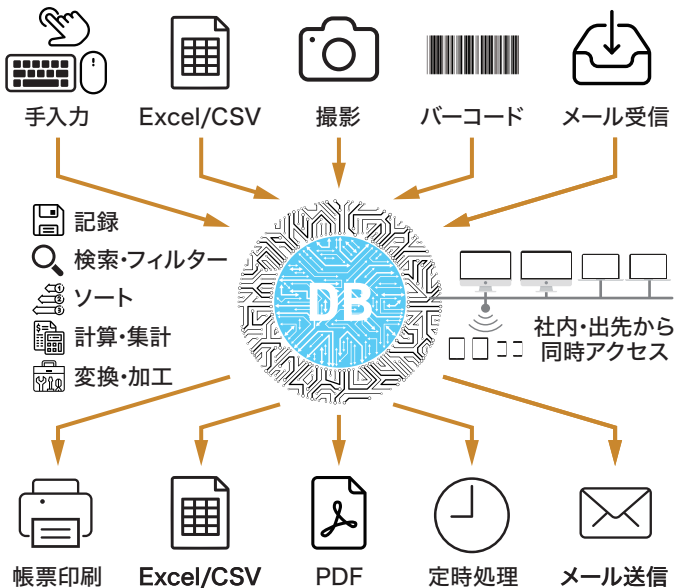
スタジオとみっぺでは、主に「FileMaker」シリーズを利用した、御社の業務に最適化したシステムを構築し、業務管理の効率の飛躍的向上に貢献します。

## To Save Finite Resources

### データベースシステムにできること

データベースシステムを使うと、顧客名簿と案件進捗そして売上履歴といった、これまで別々に記録していた種類の異なるデータがつながり、一元化されます。たとえば顧客を指定して新しい案件を入力するだけで、連絡先も表示させることができます。

多彩な入出力の方法によって手動部分を可能な限り簡素化します。またデータの絞り込みや並び替えによる重み付けによって、真の可視化を進めます。



## SYSTEM EXAMPLES

データベースシステムはすべて御社の事情に応じて手作りします。左図のように、入力も出力も様々な選択肢があり、非常に大きな可能性を秘めています。下記以外にも様々なシステムが構築可能です。まずはとみっぺにご相談下さい。



### タイムカード

¥ 20~40万

各スタッフがPC操作で出勤すると、時間数などが自動で集計されます。経理担当スタッフの月末処理は非常に簡単になります。



### 顧客アドレス帳

¥ 10~30万

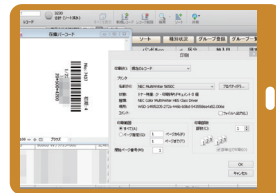
各業種の特性に応じて、保持する情報を拡張することができます。案件管理や仕入台帳などを作るための基礎データにもなります。



### 案件・進捗管理表

¥ 40~60万

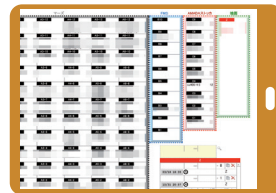
各事業所の進捗分類や、記録したい内容は千差万別です。既製品では管理できなかつたり多機能すぎる部分を、システムで最適化します。



### 在庫・入出庫状況

¥ 10~40万

iPhoneからバーコードリーダーで物品情報を読み取って入庫登録するといった、入力手段の簡素化が肝要なソリューションです。



### 資料・道具整理帳

¥ 10~20万

融通の利く手書きやExcelシートでしか管理できなかったことがらを、強力なリレーションで連携させることが可能です。



### 売上集計・入出金履歴

¥ 20~40万

社員、口座別といった独自の分類で集計したり、自由なビューを構築でき、よりビジュアルによってスタッフ間で共有できます。

## PRICING

□ 金額はすべて税別です。

### ミーティング・レクチャー

2,000 円/時間 + 交通費

必須要素

テーブル (構造) 40,000 円/件

レイアウト (画面) 50,000 円/件

スクリプト (動作) 30,000 円/件



### 保守契約

15,000 円/月

システムに「完成」はなく、常に現実の事情に応じて微調整していくものです。ひとつひとつの問題にスムーズに対応させていただくために、月額契約をご提案します。

## EXCEL vs DATABASE

	Excel(表)	データベース
表構造は?	分断されています 顧客名は請求書に手入力またはコピー&ペースト等で転記しなくてはなりません。	連結されています 顧客を選択するだけで、請求書メールの文面まで整える設計が可能です。
計算式は?	容易に壊せます 簡単にアクセスできるため、間違っって削除してしまい、挙動がおかしくなりがちです。	適切に守られます 変更はできない構造のため、データ入力その他の処理に専念することができます。
対応範囲は?	表操作に限定 VBA等を駆使したとしても、日常業務の多くをカバーすることは困難です。	事務処理に広く対応 メールから定時実行まで幅広く対応、業務の大部分をシステムで完結できます。
帳票印刷は?	印刷に適しません 細かい調整は非常に難しく、完成度を高めようとすれば困難を伴います。	1mm単位で調整できます 1枚もののレイアウトにも完全対応しており、繊細なレイアウトが可能です。
社内共有は?	単独編集になります 誰かが編集中にアクセスしても、読取専用になり、閉じるのを待つ必要があります。	同時アクセスが可能 複数端末からの同時アクセスにより、非常に効率の良いチーム作業をもたらします。